

[www.irandump.com](http://www.irandump.com)

درود بر کاربران عزیز ایراندامپ

این مدل هم اطلاعات s boot داخل rpmb ذخیره میشود

مثل oem lock و غیره

پس تا زمانی که نتوانیم از rpmb بکاپ بگیریم و روی هارد جدید  
رایت کنیم

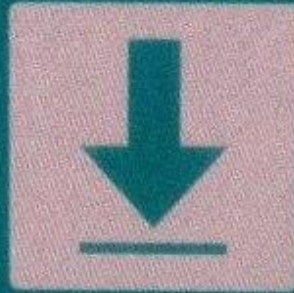
فقط باید هارد خود گوشی را دوباره جایگزین کنیم

پس توجه کنید . ب هیچ وجه هارد خود گوشی را فریمور آپدیت نکنید

چون اگر rpmb کلین شود گوشی روشن نمیشود و روی دانلودینگ  
مانده اخطار زیر را نمایش میدهد

SAMSUNG

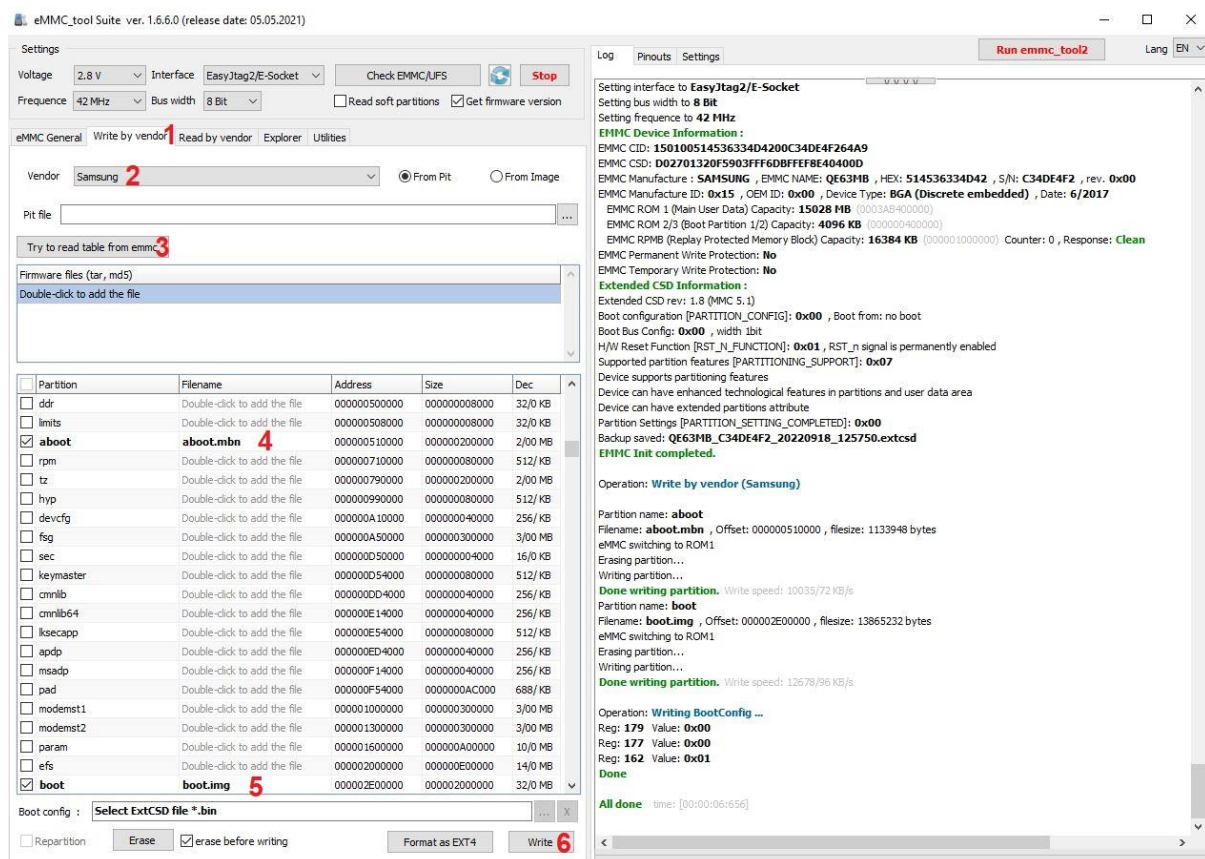
FACTORY MODE (HIGH SPEED)  
PRODUCT NAME: SM-J250F  
CURRENT BINARY: Samsung Official  
SYSTEM STATUS: Custom  
FRP LOCK: ON  
DEM LOCK: ON  
WARRANTY VOID: 0xffffffff (0x0)  
DUAL-BOOT SECUREBOOT: 0xffffffff  
HP SUREV: TEST DEVICE  
SECURE DOWNLOAD: ENABLE  
DID : 0056end00000  
RPMD PROVISIONED, But IMAC Mismatch  
download mode !!



Downloading...

Do not turn off target

برای ترمیم بوت این مدل کافیت فایل boot و aboot را طبق تصویر زیر رایت کرده و هارد را نصب کنید



بعد نصب هارد . گوشي روی آرم بالا مي آيد و نياز هست ۴ فايل با باينري 2 فلش شود

پشتیانی در تلگرام

Khosro20087@

<http://irandump.com/>